

#46

TAILORMADE  
STOCCO

# #46

## **Design minimal, bello e funzionale**

Minimal design, beautiful and functional.

Design minimal, beau et fonctionnel.

Minimalistisch, mooi en functioneel design.



# #46

Hashtag46 è una proposta di soluzioni monoblocco con lavabi e mobili contenitori, frutto di un perfetto equilibrio tra design e funzionalità quotidiana, in una profondità ridotta che si esprime al meglio nei bagni d'oggi.

Il profilo terminale del fianco disegna sul frontale del mobile una linea elegante che diventa il sottile segno distintivo della collezione.

Hashtag46 is a proposal of monobloc solutions with washbasins and storage units, the result of a perfect balance between design and everyday functionality, in a reduced depth that is best expressed in today's bathrooms.

The end profile of the side draws an elegant line on the base unit front that becomes the distinctive feature of the collection.

Hashtag46 est une proposition de solutions monoblocs avec vasques et meubles sous-vasques, résultat d'un équilibre parfait entre design et fonctionnalité quotidienne, dans une profondeur réduite qui s'exprime le mieux dans les salles de bains d'aujourd'hui.

Le profil d'extrémité du côté dessine une ligne élégante sur la façade du meuble qui devient la signature raffinée de la collection.

Hashtag46 is een voorstel aan monobloc samenstellingen met wastafels en opbergmeubels, het resultaat van perfecte balans tussen design en dagelijkse functionaliteit, in een beperkte diepte die uiterst geschikt is in hedendaagse badkamers.

Het eindprofiel van de zijkant trekt een elegante lijn aan het front van de kast, wat het subtiele onderscheidende kenmerk van de collectie is.

**TAILORMADE  
STOCCO**

## H 48

/ base sospesa 1 cassettone con cassetto interno (variante con 1 cassettone)

/ wall-hung base unit, 1 big drawer with internal drawer (or version with 1 big drawer)  
/ meuble sous-vasque suspendu, 1 grand tiroir avec tiroir à l'anglaise (variante avec 1 grand tiroir)  
/ hangende onderkast, 1 grote lade met binnenlade (variant met 1 grote lade)



## H 55

/ base sospesa 2 cassettoni

/ wall-hung base unit, 2 big drawers  
/ meuble sous-vasque suspendu, 2 grands tiroirs  
/ hangende onderkast, 2 grote lades



## H 88,5

/ base a pavimento 3 cassettoni

/ floor-standing base unit, 3 big drawers  
/ meuble sous-vasque au sol, 3 grands tiroirs  
/ staande onderkast, 3 grote lades





# #46



## I particolari fanno la differenza

- / Fianchi e frontali in finitura laccata lucida od opaca, OW o HST 2.0.
- / Apertura a gola con profilo a 45 gradi e chiusura soft-system.
- / Zoccolo in alluminio H 6 cm asportabile e piedini regolabili per base a terra.
- / A scelta lavabi alti o piani lavabo in ceramica, Ceramilux, Mineralmarmo.
- / Possibilità di sifone salvaspazio e cassetto non sagomato.
- / Optional: kit organizzatori per cassette, kit luci interne.

Hashtag46 si completa con colonne e portasalviette, specchi, luci e vari complementi.

## Details make the difference

- / Sides and fronts in gloss or matt lacquer finish, OW or HST 2.0.
- / Groove opening with 45-degree profile and soft-system closing.
- / Removable H 6 cm aluminum plinth and adjustable feet for floor-standing base.
- / Choice of high washbasins or washbasin tops in ceramic, Ceramilux, Mineralmarmo.
- / Space-saving siphon and unshaped drawer available.
- / Optional: drawer organizer kit, interior light kit.

Hashtag46 is completed with columns and towel racks, mirrors, lights and various accessories.

## Les détails font la différence

- / Côtés et façades en finition laquée brillante ou mate, OW ou HST 2.0.
- / Ouverture à gorge avec profil à 45 degrés et fermeture soft-system.
- / Socle amovible en aluminium H 6 cm et pieds réglables pour base au sol.
- / Choix de vasques hautes ou de plans vasques en céramique, Ceramilux, Mineralmarmo.
- / Siphon peu encombrant et tiroir non profilé disponibles.
- / En option : kit d'organisation des tiroirs, kit d'éclairage intérieur.

Hashtag46 est complété par des colonnes et des porte-serviettes, des miroirs, des luminaires et divers accessoires.

## De details maken het verschil

- / Zijkanten en fronten van glanzende of mat gelakte afwerking, OW of HST 2.0.
- / Groefopening met 45°-profiel en soft-system sluiting.
- / Afneembare aluminiumsokkel H 6 cm en aanpasbare voetjes voor staande onderkast.
- / Keuze uit hoge wastafels of wastafelbladen van keramiek, Ceramilux, Mineralmarmo.
- / Het is mogelijk om een ruimtebesparende sifon en een niet-uitgesneden lade in te stellen.
- / Optioneel: lade-indelingsset, interieurverlichtingsset.

Hashtag46 wordt gecompliceerd door hoge kasten, handdoekhouders, spiegels, verlichting en diverse aanvullingen.

# Piani lavabo

Washbasin tops / Plans vasques / Wastafelbladen

Pensate come un insieme armonioso e funzionale, le basi portalavabo Hashtag46 sono abbinata a una selezione di piani con lavabo integrato in Mineralmarmo, Ceramilux e ceramica o lavabi alti. È possibile scegliere vasche con forme morbide o squadrate, anche in versione doppia nella misura 120 cm.

Per tutte le disponibilità consultare il listino Monoblocchi Tailormade Stocco.

Designed as a harmonic and functional ensemble, the Hashtag46 washbasin base units are combined with a selection of tops with integrated washbasin in Mineralmarmo, Ceramilux and ceramic or high basins. You can choose basins with soft or square shapes, also in a double version in the 120 cm size.

For all availabilities please refer to the Monoblocchi Tailormade Stocco price list.

Conçus comme un ensemble harmonieux et fonctionnel, les meubles sous-vasques Hashtag46 sont associés à une sélection de plans avec vasque intégrée en Mineralmarmo, Ceramilux et vasques en céramique ou vasques hautes. Vous pouvez choisir des vasques aux formes douces ou carrées, également en version double dans la taille 120 cm.

Pour toutes les disponibilités, veuillez consulter la liste de prix Monoblocchi Tailormade Stocco.

Ontworpen als een harmonieus en functioneel geheel, de Hashtag46 wastafelonderkasten worden gecombineerd met een keuze aan wastafelbladen van Mineralmarmo, Ceramilux en keramiek of hoge wastafels. Je kunt kiezen uit wastafels met zachte of vierkante vormen, ook in dubbele versie in de afmeting 120 cm.

Voor alle beschikbaarheid verwijzen we naar de Monoblocchi Tailormade Stocco prijslijst.

## SQUARE 46

Mineralmarmo®  
Bianco opaco  
/ matt / mat / mat

Mineralmarmo®  
Bianco lucido  
/ glossy / brillant / glanzend



## DOCK 46

Mineralmarmo®  
Bianco opaco  
/ matt / mat / mat

Mineralmarmo®  
Bianco lucido  
/ glossy / brillant / glanzend



## BAIA 46

Ceramilux®  
Bianco opaco  
/ matt / mat / mat



# Piani lavabo

Washbasin tops / Plans vasques / Wastafelbladen



experience more



## LAGUNA 46

Ceramica  
/ Ceramic / Céramique / Keramiek  
Bianco Europa

## GARDA 46

Ceramica  
/ Ceramic / Céramique / Keramiek  
Bianco Europa



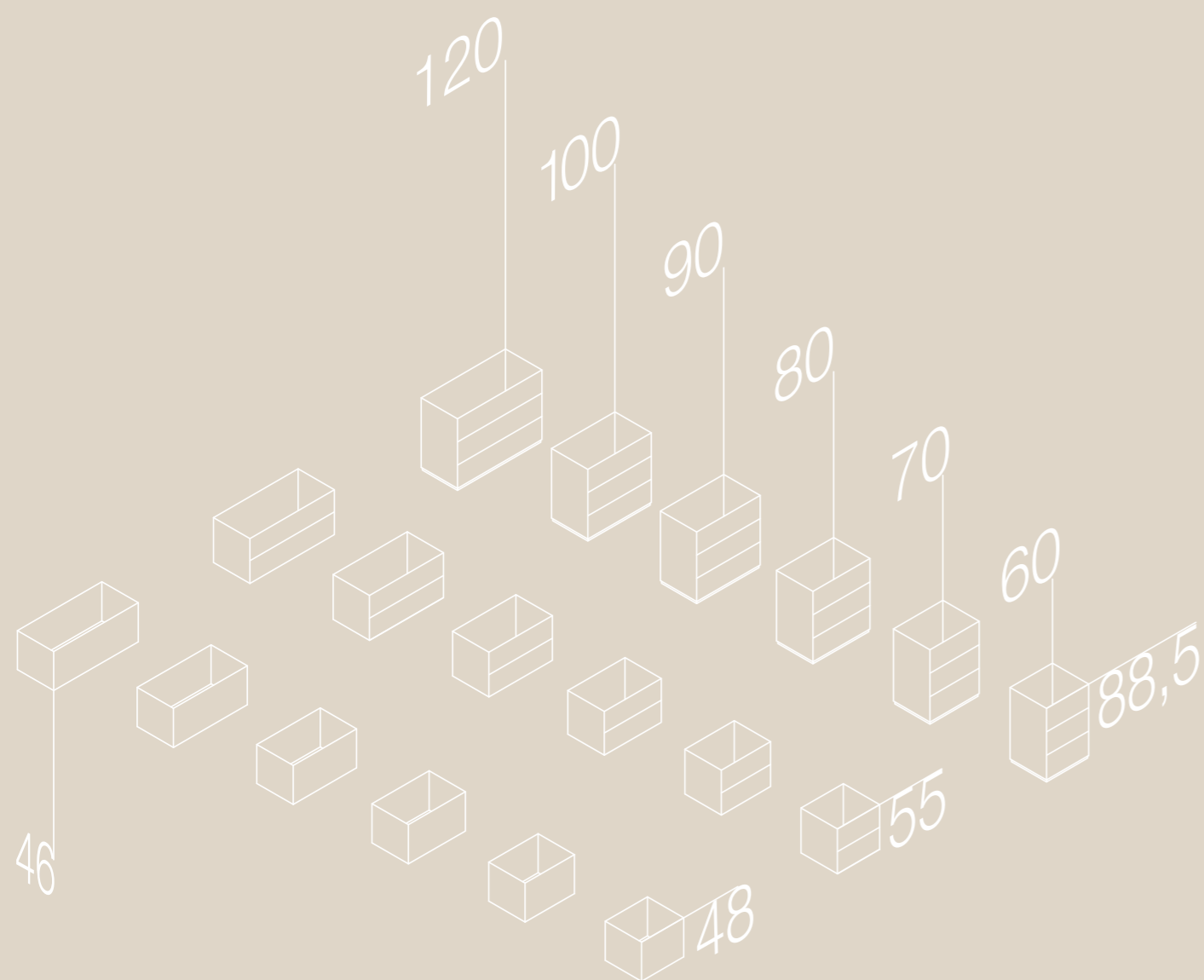
## LAGUNA 46 - L120

Ceramica  
/ Ceramic / Céramique / Keramiek  
Bianco Europa

## LARIO 46

Ceramica  
/ Ceramic / Céramique / Keramiek  
Bianco Europa





# #46

**Sei larghezze, tre altezze,  
una profondità,  
mille combinazioni.**

Profondità 46 cm  
Larghezza 60, 70, 80, 90, 100, 120 cm  
Altezza 48, 55 e 88,5 cm.

**Six widths, three heights,  
one depth,  
a thousand combinations.**

Depth 46 cm  
Width 60, 70, 80, 90, 100, 120 cm  
Height 48, 55 and 88.5 cm.

**Six largeurs, trois hauteurs,  
une profondeur,  
mille combinaisons.**

Profondeur 46 cm  
Largeur 60, 70, 80, 90, 100, 120 cm  
Hauteur 48, 55 et 88,5 cm.

**Zes breedtes, drie hoogtes,  
een diepte,  
duizend combinaties.**

Diepte 46 cm  
Breedte 60, 70, 80, 90, 100, 120 cm  
Hoogte 48, 55 en 88,5 cm.



# #46

Comp H02 | Laccato Santorini | L 70

Design e praticità quotidiana in perfetta armonia.

Hashtag46 è frutto di una progettazione accurata che esalta la qualità del prodotto, offre capienza e solidità. La profondità dei mobili è ottimizzata per bagni di piccole dimensioni e di diverse ispirazioni.

Design and everyday functionality in perfect harmony. Hashtag46 is the result of a careful design that enhances the quality of the product, offers plenty of space and solidity. The depth of the furniture is optimised for small and variously inspired bathrooms.

Design et praticité quotidienne en parfaite harmonie. Hashtag46 est le résultat d'un design soigné qui met en valeur la qualité du produit, la capacité et la solidité. La profondeur du meuble est optimisée pour les salles de bains de petite taille et d'inspiration originale.

Design en dagelijks gebruiksgemak zijn in perfecte harmonie. Hashtag46 is het resultaat van een nauwkeurig ontwerp dat de kwaliteit van het product vergroot en capaciteit en stevigheid biedt. De kastdiepte is geoptimaliseerd voor kleine badkamers en verschillende inspiraties.





**Comp H01A | Laccato Santorini | L 70**

**Non solo mobili portalavabo.**  
Le colonne Hashtag46 sono disponibili in tre varianti di design, in finitura laccata lucida oppure opaca, OW bianco opaco e in HST 2.0 effetto legno.

Not just washbasin units.  
Hashtag46 columns are available in three design variations, in glossy or matt lacquer finish, OW matt white, and in wood-effect HST 2.0.

Pas seulement des meubles sous vasque.  
Les meubles hauts Hashtag46 sont disponibles en trois variantes de design, en finition laquée brillante ou mate, en OW blanc mat et en effet bois HST 2.0.

Wastafelonderkasten en veel meer.  
De Hashtag46 hoge kasten zijn in drie designvarianten verkrijgbaar, in een glanzende of mat gelakte afwerking, in mat wit OW en in HST 2.0 houteffect.

# #46

Comp H03 | Laccato Bromo | L 60

## Geometrie pure e volumi compatti.

Hashtag46 può essere configurato in versione base sospesa con uno o due ampi cassetti, oppure base a terra con tre cassetti molto capienti.



Pure geometries and compact volumes. Hashtag46 can be configured as a suspended base with one or two large drawers, or a floor-standing base with three very capacious drawers.

Géométries pures et volumes compacts. Hashtag46 peut être configuré comme un meuble sous-vasque suspendu avec un ou deux grands tiroirs, ou comme un meuble sous-vasque au sol avec trois tiroirs spacieux.

Pure geometrieën en compacte volumes. Hashtag46 kan worden geconfigureerd in de versie zwevende onderkast met een of twee grote lades, of staande onderkast met drie zeer ruime lades.



# #46

Comp H04 | HST Summer | L 90

## Suggerzioni di natura e praticità per la vita di tutti i giorni.

Bella come il legno, con i vantaggi di una superficie tecnologica: la finitura HST 2.0 è robusta, resiste ai graffi e alle sostanze chimiche, assicura igiene e facilità di pulizia.

Suggestions of nature and practicality for everyday life.

As beautiful as wood, with the advantages of a technological surface: the HST 2.0 finish is robust, resists scratches and chemicals, and ensures hygiene and ease of cleaning.

Suggestions de nature et de praticité pour la vie de tous les jours.

Aussi beau que le bois, avec les avantages d'une surface technologique : la finition HST 2.0 est robuste, résistante aux rayures et aux produits chimiques, et garantit l'hygiène et la facilité de nettoyage.

Suggesties van de natuur en bruikbaarheid voor het dagelijks leven.

Zo mooi als hout, met de voordelen van een technologisch oppervlak: de HST 2.0 is stevig, bestand tegen krassen en chemicaliën, zorgt voor hygiëne en reinigingsgemak.





# #46

Comp H05 | HST Summer | L 90



## Ordine, luce e armonia.

Lo specchio contenitore e l'attrezzatura interna dei cassettoni offrono tanto spazio per riporre gli oggetti d'uso quotidiano.

Order, light and harmony.  
The mirror cabinet and the internal equipment of the drawers offer plenty of space for storing everyday objects.

Ordre, lumière et harmonie.  
L'armoire de toilette et l'aménagement intérieur des tiroirs offrent beaucoup d'espace pour ranger les objets de la vie quotidienne.

Orde, licht en harmonie.  
De spiegelkast en de interne uitrusting van de grote lades bieden veel plek voor het opbergen van alledaagse voorwerpen.



# #46

Comp H06 | Laccato Canapa | L 80

## Volumi compatti e capienti.

La versione con base a terra è un concentrato di funzionalità. Nei tre cassettoni trova posto tutto il necessario per la routine quotidiana. Lo zoccolo in alluminio, completato da piedini regolabili, è asportabile per facilitare la pulizia.

Compact and capacious volumes. The floor-standing version is a concentrate of functionality. Everything you need for your daily routine can be stored in the three drawers. The aluminum plinth, complete with adjustable feet, can be removed for easy cleaning.

Volumes compacts et généreux. La version au sol est un concentré de fonctionnalité. Les trois tiroirs permettent de ranger tout ce dont vous avez besoin au quotidien. Le socle en aluminium, équipé de pieds réglables, est amovible pour faciliter le nettoyage.

Compacte en ruime volumes. De staande onderkast is een concentraat van functionaliteit. In de drie grote lades is ruimte voor alles wat je nodig hebt voor je dagelijkse routine. De aluminiumsokkel met aanpasbare voetjes is afneembaar voor eenvoudiger schoonmaken.

### **L'illuminazione interna, optional, si accende all'apertura dell'anta e ha spegnimento temporizzato.**

The optional interior lighting is switched on when the door is opened and has a timed switch-off.

L'éclairage intérieur optionnel s'allume à l'ouverture de la porte et s'éteint avec une temporisation.

De optionele interieurverlichting gaat aan als de lade wordt geopend en heeft een timergestuurde uitschakeling.



# #46

Comp H07 | Laccato Granata | L 120

## Cromie intense, riflessi brillanti.

La finitura laccato lucido è una scelta raffinata che mette in luce l'eleganza dell'ambiente. La palette comprende tonalità intense o neutre, anche in versione opaca.

Intense colors, brilliant reflections.  
The glossy lacquer finish is a tasteful choice that highlights the elegance of the room. The palette includes intense or neutral shades, also in matt versions.

Couleurs intenses, reflets brillants.  
La finition laquée brillante est un choix raffiné qui met en valeur l'élégance de la salle. La palette comprend des teintes intenses ou neutres, aussi en version mate.

Intense kleuren, schitterende reflecties.  
De glanzend gelakte afwerking is een verfijnde keuze die de elegantie van de ruimte benadrukt. Het palet bevat intense en neutrale tinten, ook in een matte versie.





# #46

Comp H08 | Laccato Bianco | L 120



**Un insieme armonioso e funzionale.**  
Hashtag46 si può abbinare a lavabi alti o piani lavabo in ceramica, Ceramilux o Mineralmarmo.

A harmonious and functional ensemble.  
Hashtag46 can be combined with high washbasins or washbasin tops in ceramic, Ceramilux or Mineralmarmo.

Un ensemble harmonieux et fonctionnel.  
Hashtag46 peut être combiné avec des vasques hautes ou des plans vasques en céramique, Ceramilux ou Mineralmarmo.

Lavabo alto Garda in ceramica  
con vasca a canale  
e pratico piano d'appoggio posteriore.

High Garda ceramic washbasin with  
trough sink and practical rear shelf.

Vasque haute en céramique Garda avec  
cuvette à canal et pratique tablette arrière.

Hoge keramieken wastafel Garda met  
trog wasbak en handige steunvlak aan de  
achterkant.



Een harmonieus en functioneel geheel.  
Hashtag46 kan gecombineerd worden  
met hoge wastafels of wastafelbladen van  
keramiek, Ceramilux of Mineralmarmo.

# #46

Comp H09 | HST Summer | L 100



TAILORMADE  
STOCCO

## Combinazioni a scelta.

I fianchi possono essere in finitura HST 2.0, in finitura laccata o in bianco opaco OW. In combinazione con lavabi alti o piani con lavabo integrato, è possibile creare soluzioni diverse per estetica e prezzo.

## Comp H10 | HST Summer | L 100



Combinations to choose from. The sides can be in HST 2.0 finish, lacquered finish or OW matt white. In combination with high washbasins or tops with integrated washbasin it is possible to create different solutions in terms of aesthetics and price.

Combinaisons à choisir. Les côtés peuvent être en finition HST 2.0, en finition laquée ou en blanc mat OW. En combinaison avec des vasques hautes ou des plans avec vasque intégrée, il est possible de créer différentes solutions en termes d'esthétique et de prix.

Combinaties naar keuze. Voor de zijpanelen kun je kiezen uit een afwerking van HST 2.0 of een gelakte of OW mat wit afwerking. In combinatie met hoge wastafels of bladen met geïntegreerde wastafel, is het mogelijk om verschillende oplossingen te creëren qua esthetiek en prijs.

# #46

Comp H11 | Laccato Bianco | L 120



Lario



## Lo spazio raddoppia.

Nella larghezza 120 cm, per tutti i lavabi è possibile scegliere anche l'opzione doppia vasca.

Space doubles.

In the 120 cm width, you can also choose the double basin option for all washbasins.

L'espace se double.

Dans la largeur de 120 cm, vous pouvez également choisir l'option double vasque pour tous les lavabos.

De ruimte verdubbelt.

In de breedte van 120 cm, is het bij alle wastafels mogelijk om de optie dubbele wasbak te kiezen.



## Colonne

Columns / Colonne / Hoge kasten

Colonna 2 ante, 4 ripiani  
/ Column 2 doors, 4 shelves  
/ Colonne 2 portes, 4 étagères  
/ Hoge kast 2 deuren, 4 planken

L 35 P 35 H 160



Colonna 2 ante, 1 cassetto e 4 ripiani  
/ Column 2 doors, 1 drawer and 4 shelves  
/ Colonne 2 portes, 1 tiroir et 4 étagères  
/ Hoge kast 2 deuren, 1 lade e 4 planken

L 35 P 35 H 160



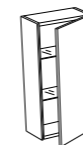
Colonna 2 ante, 4 ripiani e nicchia  
/ Column 2 doors, 4 shelves and niche  
/ Colonne 2 portes, 4 étagères et niche  
/ Hoge kast 2 deuren, 4 planken e nis

L 35 P 35 H 160



## Pensili

Hanging units / Meubles hautes / Wandmeubel



Pensile 1 anta, 2 ripiani  
/ Hanging unit 1 door, 2 shelves  
/ Meuble haut 1 porte, 2 étagères  
/ Wandmeubel 1 deur, 2 planken

L 35 P 18 H 70



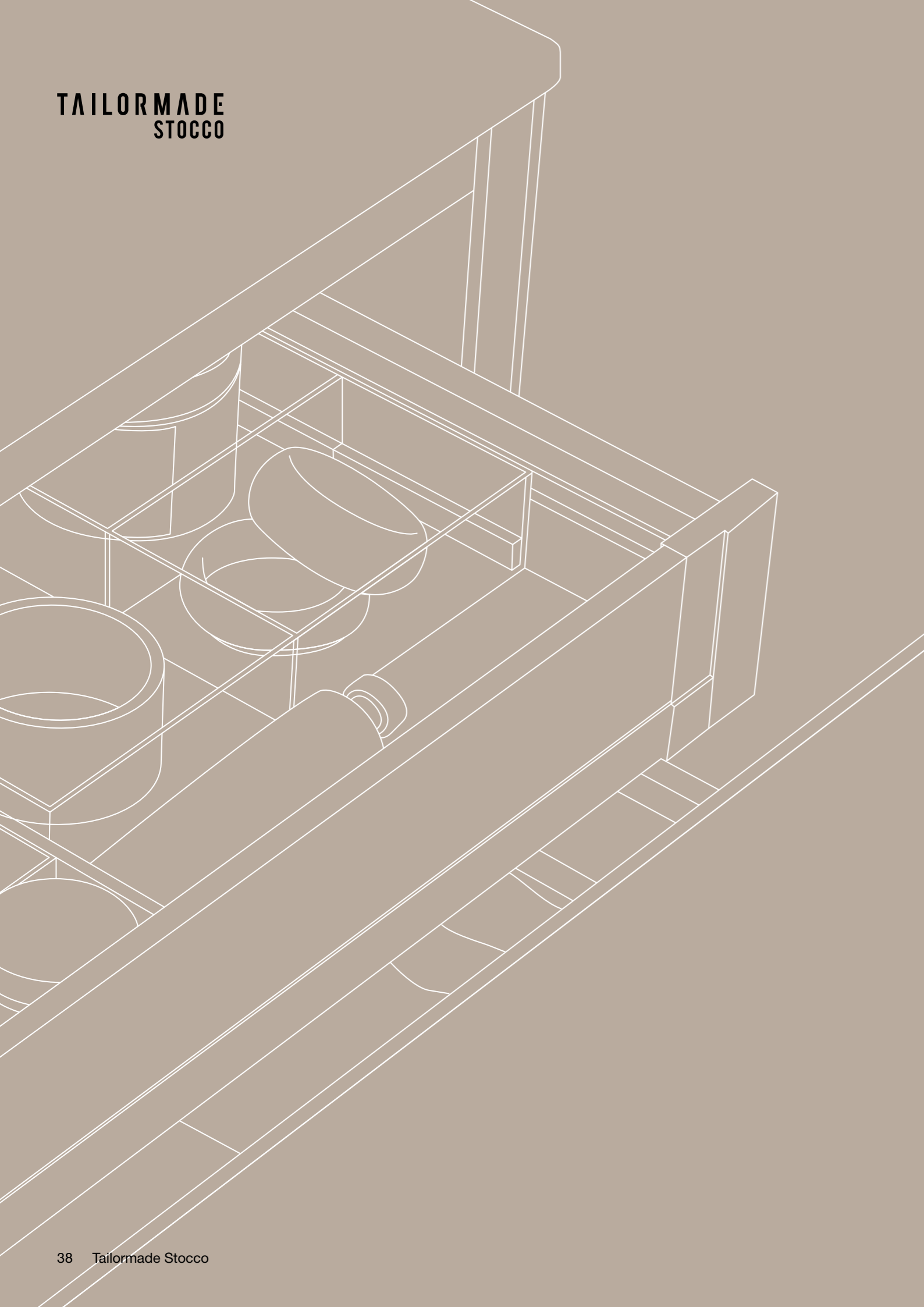
Per tutte le disponibilità consultare il listino Tailormade Stocco Monoblocchi.

For all availabilities please consult the Tailormade Stocco Monoblocchi price list.

Pour toutes les disponibilités, veuillez consulter la liste de prix Tailormade Stocco Monoblocchi.

Voor alle beschikbaarheid verwijzen we naar de Tailormade Stocco Monoblocchi prijslijst.

TAILORMADE  
STOCCO



# Complementi, materiali e finiture

Complements, materials and finishes / Compléments, matériaux et finitions  
/ Toebehoren, materialen en afwerkingen

# Organizzatore cassetti e kit luci interne

Drawer organizer and interior light kit / Organisateur de tiroir et kit d'éclairage interne / Lade-organiser en binnenverlichting

Più ordine, più spazio con i kit organizzatori per cassetti e colonne.  
Il kit d'illuminazione a Led per pensili, colonne e per cassetti si accende all'apertura dell'anta o del cassetto.

More order, more space with drawer and column organizer kits.

Plus d'ordre, plus d'espace avec les kits d'organisation pour les tiroirs et les colonnes.

Meer orde, meer ruimte met organisersets voor laden en hoge kasten.

Led lighting kit for columns and drawers turns on when the door or drawer is opened.

Le kit d'éclairage LED pour colonnes et tiroirs s'allume à l'ouverture de la porte ou du tiroir.

De LED-verlichtingsset voor hoge kasten en laden gaat aan als de deur of lade wordt geopend en heeft een timergestuurde uitschakeling.



# Portasalviette

Towel racks / Porte-serviettes / Handdoekhouders



experience more

Disponibili in acciaio verniciato nero, grigio o bronzo, possono essere montati optional a destra o sinistra.

Available in black, gray or bronze painted steel, they can be optionally mounted on the right or left side.

Disponibles en acier peint noir, gris ou bronze, ils peuvent être montés au choix à droite ou à gauche.

Ze zijn verkrijgbaar in zwart, grijs of bronskleurig gelakt staal en kunnen naar keuze aan de rechter- of linkerkant worden gemonteerd.



**CAT. 46**  
Nero opaco



**CAT. 127**  
Grigio antracite



**CAT. 130**  
Bronzo



Per tutte le disponibilità consultare il listino Tailormade Stocco.

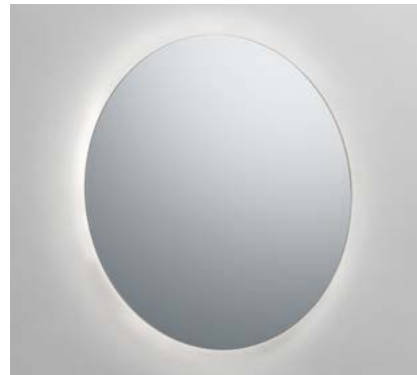
See the Tailormade Stocco price list for all availability.

Pour toutes les disponibilités, consultez la liste de prix Tailormade Stocco.

Voor alle beschikbaarheid verwijzen we naar de Tailormade Stocco prijslijst.

# Specchi

Mirrors / Miroirs / Spiegels



**Filux CR**  
Ø 50 - 70 - 90 - 100



**Filux C**  
Ø 50 - 70 - 90 - 100



**Halo**  
Ø 50 - 70 - 90 - 100 - 120



**Reflex**  
Ø 50 - 70 - 90 - 100 - 120



**Pilla**  
H. 100 - 120



**Pillo**  
H. 100 - 120



**Ring**  
Ø 80 - 100



**lks**  
H. 70

\*\*\* Interruttore capacitativo e dimmerabile.  
/ Capacitive and dimmable switch.  
/ Interrupteur sensible et à intensité variable.  
/ Capacitieve en dimbare schakelaar.

# Specchi

Mirrors / Miroirs / Spiegels



**Aura C \***  
Ø 51-61-71-81-91-101-121



**Aura L \***  
H. 70



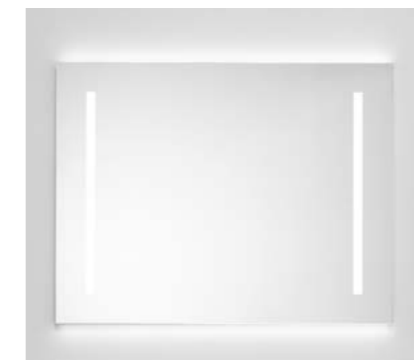
**Zen \***  
H. 70



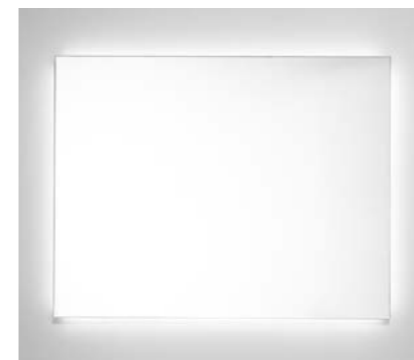
**Filux Plus**  
H. 70 - 80



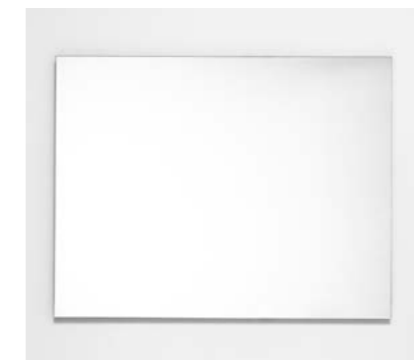
**Stripe L**  
H. 70



**Stripe VR**  
H. 70



**Stripe R**  
H. 70



**Filux L**  
H. 70 - 80



experience more

\* Interruttore on/off dimmerabile e bianco dinamico da 2700 K a 5600 K  
/ Dimmable on/off switch and dynamic white from 2700 K to 5600 K.  
/ Interrupteur on/off à intensité variable et blanc dynamique de 2700 K à 5600 K.  
/ Dimbare aan/uit-schakelaar met dynamisch wit licht van 2700 K tot 5600 K.

Filux L: Lampade optional / Optional lamps / Lampes en option / Optionele lampen



Glide



Twist



Profil



Swipe

## Specchi contenitori

Mirror cabinets / Armoires de toilette / Spiegels met opbergruimte



Simple

L. 60 - 70 - 80 - 90 - 100 - 120



Light

L. 60 - 70 - 80 - 90 - 100 - 120 - 140



Full Light

L. 60 - 70 - 80 - 90 - 100 - 120 - 140

Lampada optional / Optional lamp / Lampe en option / Optionele lamp



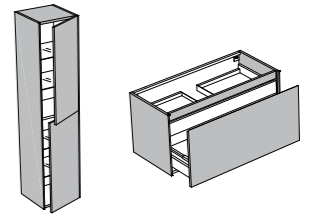
Slim

## Materiali e finiture

Materials and finishes / Matériaux et finitions / Materialen en afwerkingen

### Struttura e frontali

Structure and fronts / Structure et façades / Structuur en fronten



#### LACCATO / LACQUERED / LAQUÉ / GELAKT

CAT. O - Laccato opaco / Matt lacquered / Laqué mat / Mat gelakt

CAT. B - Laccato lucido / Glossy lacquered / Laqué brillant / Glanzend gelakt

#### PoppingTrend

O. 283 - B. 282 Salice	O. 281 - B. 280 Savana	O. 36 - B. 113 Bordeaux	O. 285 - B. 284 Oriente	O. 287 - B. 286 Oceano	O. 190 - B. 189 Oltremare

#### FeelingSoft

O. 182 - B. 181 Salvia	O. 271 - B. 270 Tahiti	O. 273 - B. 272 Santorini	O. 275 - B. 274 Lavanda	O. 277 - B. 276 Lilla	O. 279 - B. 278 Pesca

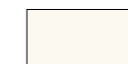
#### ForeverChic

O. 20 - B. 21 Bianco	O. 231 - B. 230 Perla	O. 233 - B. 232 Seta	O. 235 - B. 234 Alpaca	O. 172 - B. 171 Lino	O. 180 - B. 179 Avana	O. 237 - B. 236 Argilla	O. 174 - B. 173 Corda
O. 239 - B. 238 Pietra	O. 241 - B. 240 Cervino	O. 243 - B. 242 Dolomiti	O. 245 - B. 244 Arizona	O. 247 - B. 246 Cipria	O. 249 - B. 248 Erica	O. 251 - B. 250 Terra	O. 253 - B. 252 Granata
O. 255 - B. 254 Bosco	O. 257 - B. 256 Oliva	O. 259 - B. 258 Canapa	O. 261 - B. 260 Cotone	O. 263 - B. 262 Efeso	O. 265 - B. 264 Lavaredo	O. 267 - B. 266 Pamir	O. 269 - B. 268 Bromo
O. 198 - B. 104 Grafite	O. 46 - B. 100 Nero						

#### FenixLike

O. 289 - B. 288 Ottawa	O. 291 - B. 290 Londra	O. 263 - B. 262 Efeso	O. 269 - B. 268 Bromo	O. 295 - B. 294 Jaipur	O. 297 - B. 296 Orinoco	O. 293 - B. 292 Fes

CAT. OW - Laccato bianco opaco / White matt lacquered / Laqué blanc mat / Mat wit gelakt



### HST 2.0 / HARD SURFACE TECHNOLOGY

CAT. HST 2.0

K21 Legno Spring	K23 Legno Summer	K25 Legno Autumn



# Sommario

Overview / Résumé / Overzicht

# #46

**Top** / Top / Plan vasque / Wastafelblad

**Lavabo** / Washbasin / Vasque / Wasbekken

**Struttura** / Structure / Structure / Structuur

**Frontale** / Front / Façade / Front

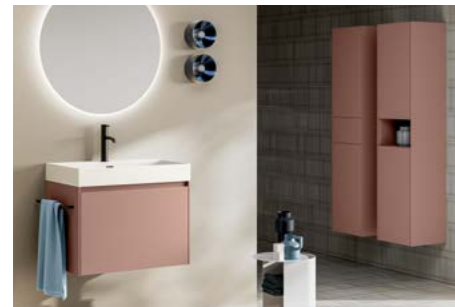
**Mobile** / Base unit / Meuble / Meubel

**Accessori** / Accessories / Accessoires / Accessoires

**Specchio** / Mirror / Miroir / Spiegel

**Colonna** / Column / Colonne / Kolom

**Dimensioni L P H cm** / Dimensions W D H cm / Dimensions L P H cm / Afmetingen B D H cm



Pag. 2 - 3

## #46 - Comp.H01

Lavabo Baia 46, Ceramilux MO

L 70,5 P 46 H 10

Mobile Terra O 251

L 70 P 46 H 48

**Accessori** Nero opaco 46

**Specchio** Filux CR, Ø 70

**Colonna** #46, Terra O 251

L 35 P 35 H 160

Pag. 14 - 15

## #46 - Comp.H02

Lavabo Baia 46, Ceramilux MO

L 70,5 P 46 H 10

Mobile Santorini O 273

L 70 P 46 H 48

**Accessori** Nero opaco 46

**Specchio** Aura L, L 70 H 70

**Colonna** Loop, Santorini O 273

L 25 P 15 H 70

Pag. 16 - 17

## #46 - Comp.H01A

Lavabo Baia 46, Ceramilux MO

L 70,5 P 46 H 10

Mobile Santorini O 273

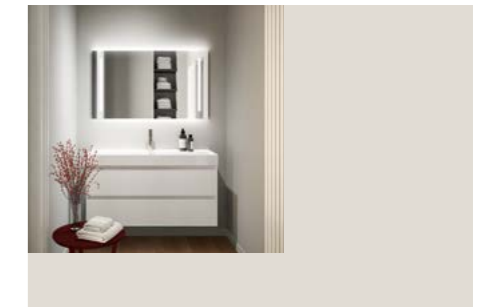
L 70 P 46 H 48

**Accessori** Nero opaco 46

**Specchio** Filux CR, Ø 70

**Colonna** #46, Santorini O 273

L 35 P 35 H 160



Pag. 26 - 27

## #46 - Comp.H06

Top Square 46, Mineralmarmo MMO

L 80,5 P 46 H 1,5

Mobile Canapa O 259

L 80 P 46 H 88,5

**Specchio** Aura C, Ø 91

**Colonna** #46, Canapa O 259

L 35 P 35 H 160

Pag. 28 - 29

## #46 - Comp.H07

Top Dock 46, Mineralmarmo MML

L 120,5 P 46 H 1,5

Mobile Granata B 252

L 120 P 46 H 55

**Specchio** Stripe VR, L 120 H 70

Pag. 30 - 31

## #46 - Comp.H08

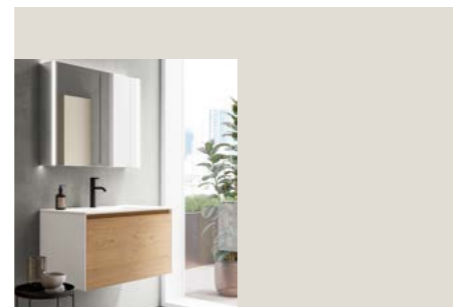
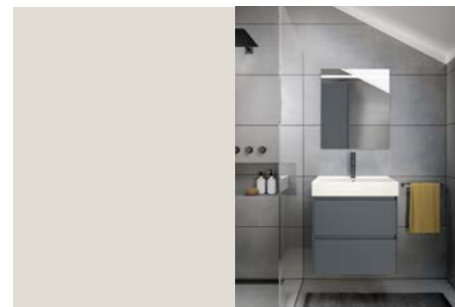
Lavabo Garda 46, Ceramica

L 121 P 46 H 12,5

Mobile Bianco opaco OW

L 120 P 46 H 55

**Specchio** Stripe VR, L 120 H 70



Pag. 18 - 19

## #46 - Comp.H03

Lavabo Garda 46, Ceramica

L 61 P 46 H 12,5

Mobile Bromo O 269

L 60 P 46 H 55

**Specchio** Stripe L, L 60 H 70

Pag. 20 - 23

## #46 - Comp.H04

Top Square 46, Mineralmarmo MMO

L 90,5 P 46 H 1,5

Mobile HST K23 Summer

L 90 P 46 H 55

**Accessori** Nero opaco 46

**Specchio** Pilla, H 120

**Colonna** #46, Lino O 172

L 35 P 35 H 160

Pag. 24 - 25

## #46 - Comp.H05

Top Laguna 46, Ceramica

L 91 P 46,5 H 2

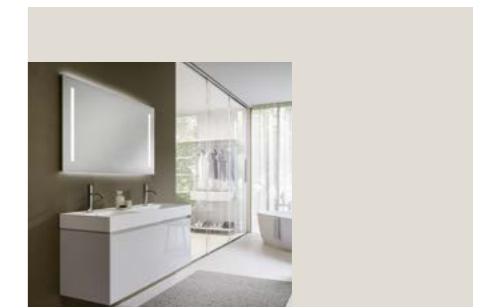
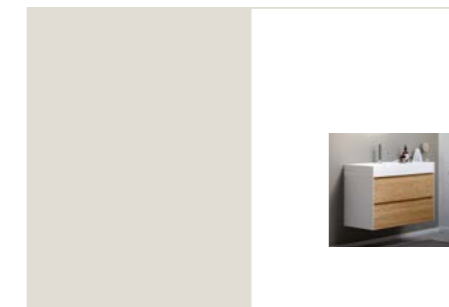
Frontale HST K23 Summer

Struttura Bianco opaco OW

L 90 P 46 H 48

**Specchio** Full Light

L 90 P 14 H 70



Pag. 32

## #46 - Comp.H09

Top Square 46, Mineralmarmo MMO

L 100,5 P 46 H 1,5

Mobile HST K23 Summer

L 100 P 46 H 88,5

**Specchio** Aura C Ø 81

Pag. 33

## #46 - Comp.H10

Lavabo Lario 46, Ceramica

L 101 P 46 H 12,5

Struttura Bianco opaco OW

L 100 P 46 H 55

Frontale HST K23 Summer

Pag. 34 - 35

## #46 - Comp.H11

Lavabo Lario 46, Ceramica

L 121 P 46 H 12,5

Mobile Bianco B 21

L 120 P 46 H 48

**Specchio** Stripe VR, L 120 H 70

**Tailormade Stocco Collections**  
all rights reserved Community Design

**Product Design**  
R&D Stocco

**AD/Copy**  
Lorenza Prandina

**Graphic design**  
Stocco Lab

**Styling/Set design**  
Lisa De Chirico

**Rendering**  
In-edito studio

**Photo**  
Riccardo Urnato Fotografo

**Printing**  
Grafiche Antiga

**TAILORMADE**  
STOCCO

**STOCCO**

**F.lli STOCCO srl**  
Via Valsugana, 318/A  
35010 - S. Giorgio in Bosco (Padova) Italy  
tel. +39 049 9453911  
commerciale@stocco.it  
www.stocco.it

Ceramilux®, Mineralmarmo® sono marchi registrati di proprietà dei loro rispettivi titolari.

Ceramilux®, Mineralmarmo® are registered trademarks owned by their respective owners.

Ceramilux®, Mineralmarmo® sont des marques déposées appartenant à leurs propriétaires respectifs.

Ceramilux®, Mineralmarmo® zijn geregistreerde handelsmerken en zijn eigendom van de respectievelijke houders ervan.

#46\_11/2024\_01\_IT - EN - FR - NL  
Printed in Italy

**F.lli Stocco srl ha facoltà di apportare ai prodotti tutte le modifiche, migliorie tecniche e annullamenti di articoli di fine serie che siano ritenuti opportuni, in qualsiasi momento, senza alcun preavviso.**

**F.lli Stocco srl è azienda certificata ISO 45001:2018 "Sistemi di gestione per la salute e sicurezza sul lavoro", ISO 14001:2015 "Sistemi di gestione ambientale".**

F.lli Stocco srl reserves the right to introduce changes, technical improvements and cancellations of not available articles, that are considered necessary, at any time, without any prior notification.

F.lli Stocco srl is a ISO 45001:2018 'Occupational health and safety management systems' and ISO 14001:2015 'Environmental Management Systems' certified company.

F.lli Stocco srl se réserve d'apporter, en n'importe quel moment, des modifications aux produits, améliorations techniques et annulations pour articles de fin de série, qui seront considérées opportunes, en ne donnant aucune communication anticipée de cela au client.

F.lli Stocco srl est une entreprise certifiée ISO 45001:2018 « Systèmes de gestion de la santé et de la sécurité au travail », et ISO 14001:2015 « Systèmes de management environnemental ».

F.lli Stocco srl behoudt zich het recht om, op elk moment en zonder voorafgaande waarschuwing, alle aanpassingen, technische verbeteringen en stopzetting van einde reeks-producten door te voeren die het nodig acht.

F.lli Stocco srl is een gecertificeerd bedrijf ISO 45001:2018 "Eisen voor een managementsysteem voor gezond en veilig werken", ISO 14001:2015 "Eisen van een milieumanagementsysteem".

**MADE  
ITALY**



